

# OptimAccess 6.0

Zabezpečte svoje Windows a počítač

NAJDETE NA CD COMPUTERU  
22  
00  
Pavel Nygrýn

Programy zabezpečující nastavení systému proti zásahům a změnám by neměly chybět v žádné výukové učebně, kde se pracuje s počítačem. OptimAccess nabízí nejrůznější možnosti zabezpečení počítače v několika úrovních. Umožní tak nejen zpřístupnit určité složky, ale umí vrátit provedené změny do původního stavu. S pomocí OptimAccess také „uzamknete“ disketové mechaniky, CD-ROM a Zip.

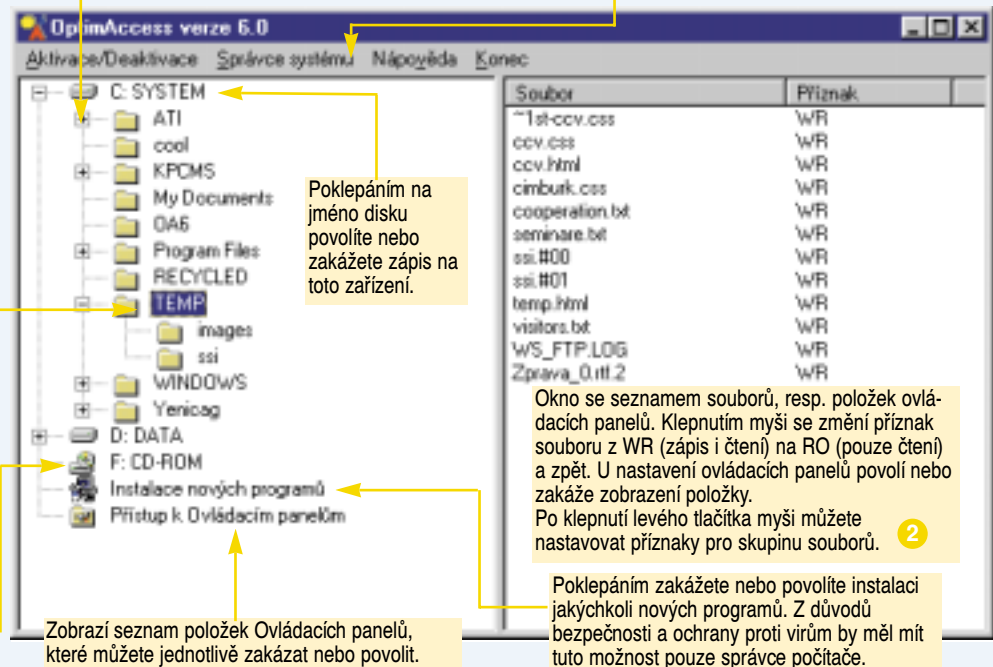
K základní verzi programu, která stojí 1050 Kč, si můžete za 33% příplatek dokoupit ještě nadstavby Plus, Extension a Remote Control (ta slouží pro vzdálené nastavení a ovládání skupin počítačů).

## Hlavní okno

Spustit nastavení programu je možné pouze po zadání hesla, které se volí při instalaci systému.

Zapnutí a vypnutí všech ochran, které systém OptimAccess poskytuje.

Nastavení programu



Pokepáním na jméno složky vyvoláte dialogové okno pro nastavení jejího zabezpečení.

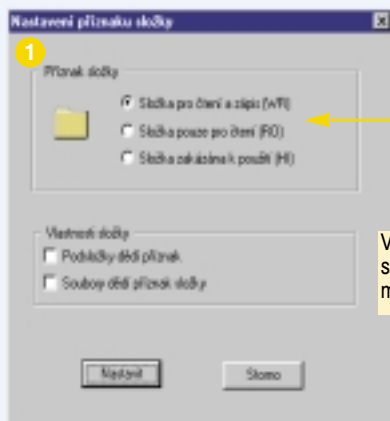
Pokepáním na jméno mechaniky CD povolíte nebo zakážete přístup na toto zařízení.

Zobrazí seznam položek Ovládacích panelů, které můžete jednotlivě zakázat nebo povolit.

Okno se seznamem souborů, resp. položek ovládacích panelů. Klepnutím myši se změní příznak souboru z WR (zápis i čtení) na RO (pouze čtení) a zpět. U nastavení ovládacích panelů povolí nebo zakáže zobrazení položky. Po klepnutí levého tlačítka myši můžete nastavovat příznaky pro skupinu souborů.

Pokepáním zakážete nebo povolíte instalaci jakýchkoli nových programů. Z důvodů bezpečnosti a ochrany proti virům by měl mít tuto možnost pouze správce počítače.

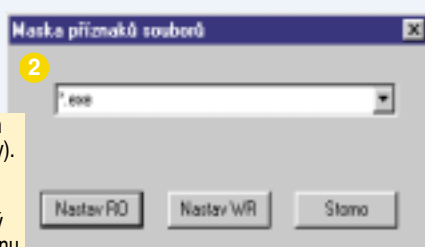
## Nastavení příznaku složky a souborů



Složka může mít několik úrovní přístupu. To je vhodné zejména pro archivy nebo instalační soubory, které si správce může zpřístupnit.

Všechny podsložky nebo soubory ve složce mohou mít stejné nastavení.

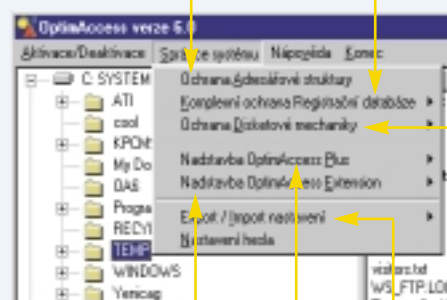
Nastavení příznaků souborům vybraným podle vzoru (masky). Soubory v aktuálním adresáři mohou být tímto způsobem efektivně nastaveny. Uvedený vzor umožňuje nastavit ochranu všech spustitelných souborů.



## Nastavení programu

Zapne nebo vypne ochranu souborů a adresářů. Pokud je ochrana vypnutá, může kterýkoli uživatel číst a zapisovat do všech souborů.

Při zapnuté ochraně registrační databáze jsou všechny změny v databázi ignorovány – nelze tedy měnit mnoho nastavení a většinou ani instalovat nové programy. Nastavení počítače tak můžete "zmrazit" v ideálním stavu.



Přístup na disketu znamená vždy riziko napadení virem. Pokud ale uživatelé nebudou moci s disketami pracovat... Navíc můžete umožnit pracovat pouze s prověřenými disketami. Stačí je pomocí OptimAccess autorizovat.

Nastavení nadstavby OptimAccess Extension: *Nastavení vlastností Ovládacích panelů, Nastavení vlastností Průzkumníka a Složky, Ochrana nastavení aplikací a Bezpečnost.* (viz. druhá strana)

Nastavení jednoho počítače si můžete uložit a nahrát na jiný počítač, abyste nemuseli jinde vše znovu nastavení.

OptimAccess Plus zajistí ochranu počítače proti spuštění bez hesla. K přístupu na počítač pak útočníkovi neznalému hesla nepomůže ani nastartování z diskety nebo z cédéčka.

# OptimAccess 6.0

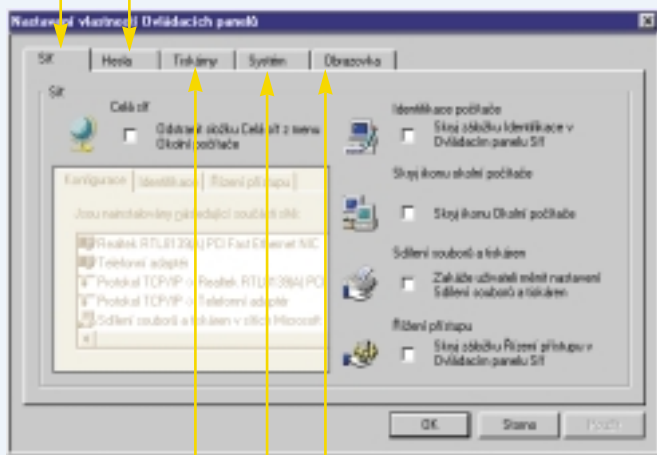
Zabezpečte svoje Windows a počítač

Pavel Nygrýn

## Nastavení vlastností ovládacích panelů

Nastavení sítě – běžný uživatel by neměl mít možnost měnit nastavení sdílení souborů a tiskáren.

Nastavení hesel a uživatelů – možnost manipulace s hesly a profily uživatelů by měl mít pouze správce počítače.



Zde můžete zablockovat přidávání a odebrání tiskáren, případně jejich nastavování.

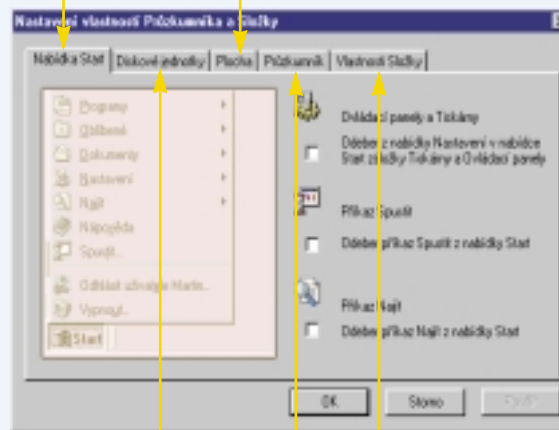
Umožňuje zakázat nastavování vlastností obrazovky – nikdo pak nemůže například měnit frekvenci monitoru nebo rozlišení.

Skryje možnosti pro nastavování celého systému – práce s virtuální pamětí, systémem souborů nebo nastavení veškerého hardwaru.

## Vlastnosti průzkumníka a složky

Odebírá ikony v nabídce Start pro některé operace, které by uživatel běžně provádět neměl.

Zde můžete zakázat změnu nastavení ActiveDesktop, skrytí všechny ikony na ploše, případně automaticky obnovovat nastavení vzhledu a pozadí plochy.



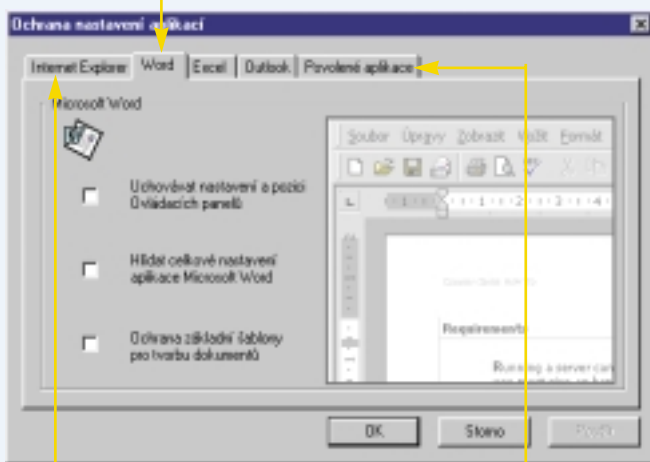
Před uživatelem můžete skrytí libovolnou diskovou jednotku. Přístup na ni je však stále umožněn přes její písmeno.

Jednoduché nastavení zobrazování souborů

Ochrana nastavení Průzkumníka včetně např. pozice oken

## Ochrana nastavení aplikací

Nastavení vlastností jednotlivých programů. Chránit můžete zejména rozmištění ovládacích prvků a celé nastavení programu.



Nastavením Internet Exploreru jako výchozího prohlížeče pro web můžete také zvýšit bezpečnost systému.

Zákaz stahování souborů snižuje riziko virů a ochrana nastavení internetového připojení zabrání nechtěnému vytáčení zámořských telefonních čísel.

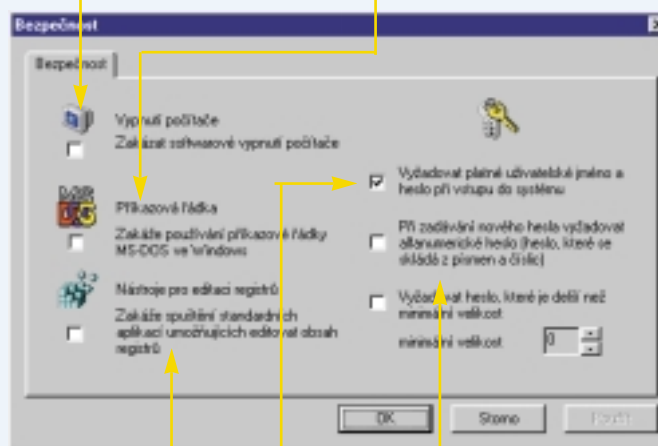
Některé stránky a programy mají také nepěkné tendence k nastavení domovské stránky na jejich vlastní reklamu.

Na počítači můžete povolit spuštění pouze určitých aplikací. Vaším studentům nebo sekretářce tak bez problémů zabráníte například v hraní her. Musíte pouze vytvořit seznam povolených programů a tuto volbu aktivovat.

## Bezpečnost

Zakáže vypnutí počítače ze všech programů.

Bez příkazové řádky je systém zase o něco bezpečnější.



Jedná se hlavně o program Regedit, který v rukou nezkušeného uživatele může napáchat hodně škody.

Nastavení vlastností nových hesel. Zabrání uživatelům vytvářet příliš jednoduchá hesla.

Systém bude vždy vyžadovat heslo při přihlašování. Přihlašovací dialog tak nelze obejít a pracovat na počítači anonymně. Pokud se navíc heslo kontroluje přes server, je umožněna práce pouze autentizovaným uživatelům.